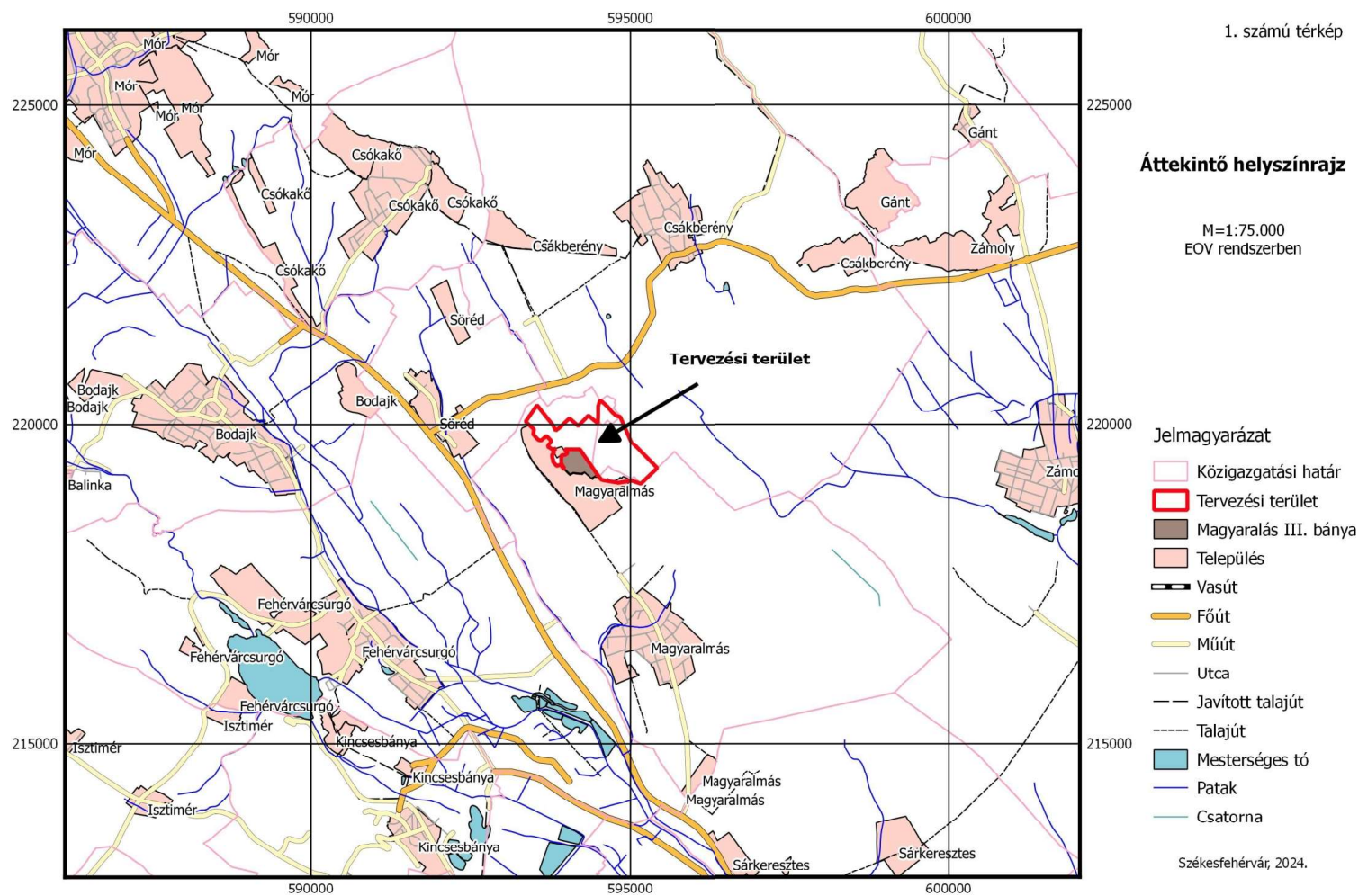


3. TÉRKÉPMELLÉKLET

1. számú térkép: Áttekintő helyszínrajz	M=1:75.000
2. számú térkép: Átnézetes helyszínrajz	M=1:25.000
3. számú térkép: Részletes helyszínrajz	M=1:10.000
4. számú térkép: Levegő hatásterület	M=1:15.000
5. számú térkép: Talajképző kőzetek	M=1:25.000
6. számú térkép: Talaj hatásterület	M=1:15.000
7. számú térkép: Földtani közeg szennyeződésérzékenysége	M=1:25.000
8. számú térkép: Vízbázisok elhelyezkedése	M=1:50.000
9. számú térkép: Egyesített hatásterület	M=1:15.000



2. számú térkép

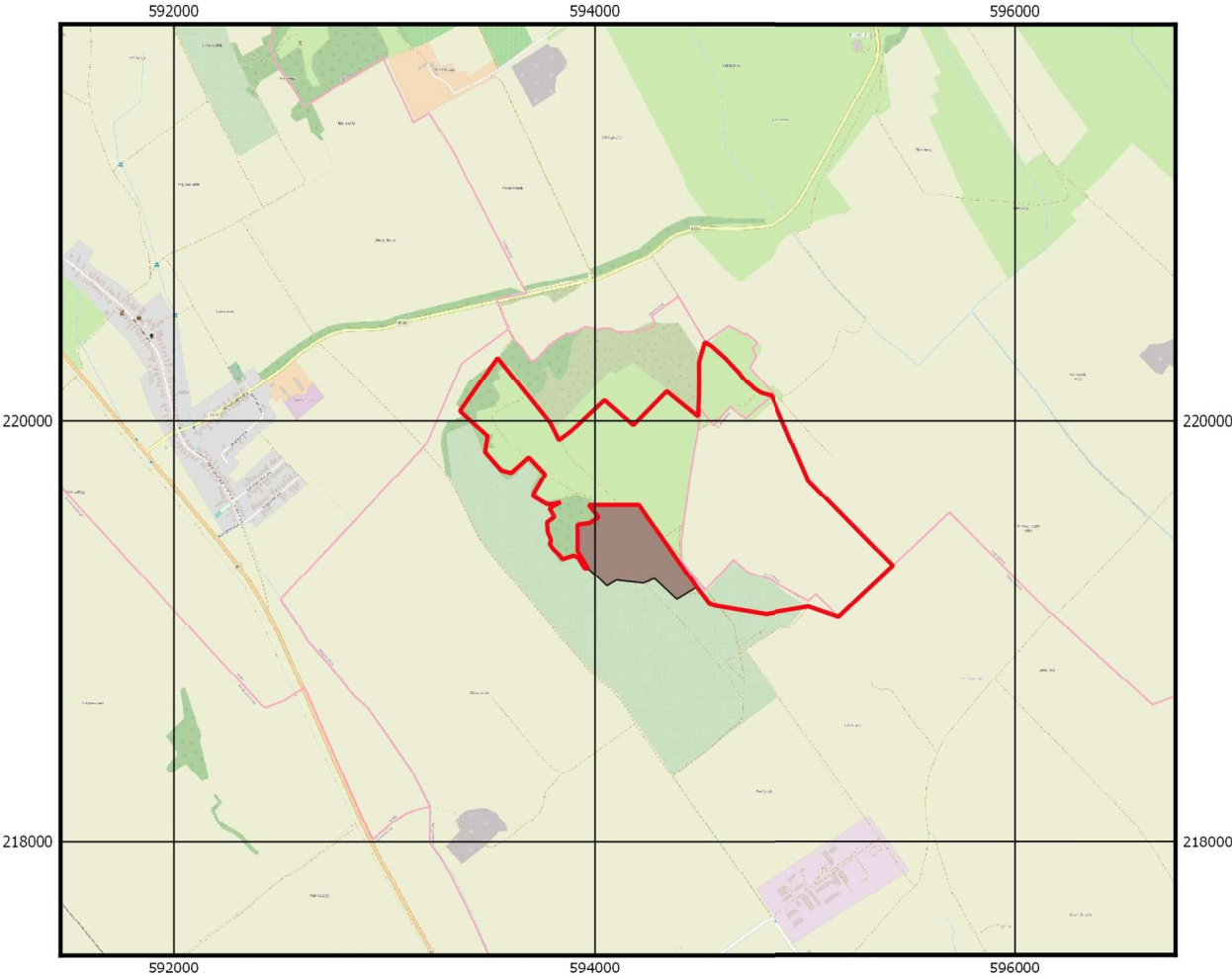
Átnézetes helyszínrajz

M=1:25.000
EOV rendszerben

Jelmagyarázat

- Közigazgatási határ
- Tervezési terület
- Magyaralás III. bánya

Székesfehérvár, 2024.





3. számú térkép

Részletes helyszínrajz

M=1:10.000
EOV rendszerben

Jelmagyarázat

- Közigazgatási határ
- Tervezési terület
- Külszíni fejtési terület
- Mélyművelésre tervezett terület
- Magyarlás III. bánya

Székesfehérvár, 2024.

4. számú térkép

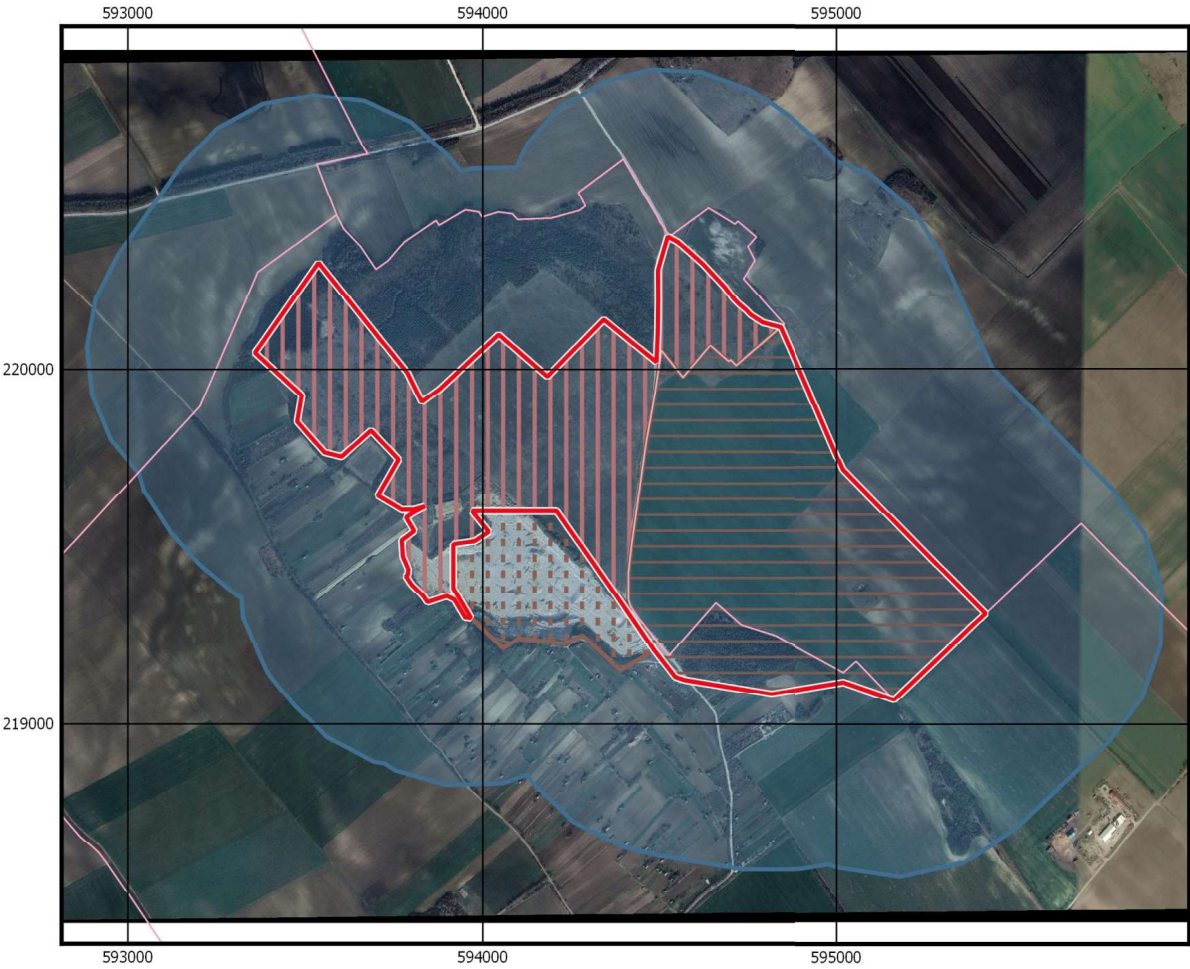
Levegő hatásterület

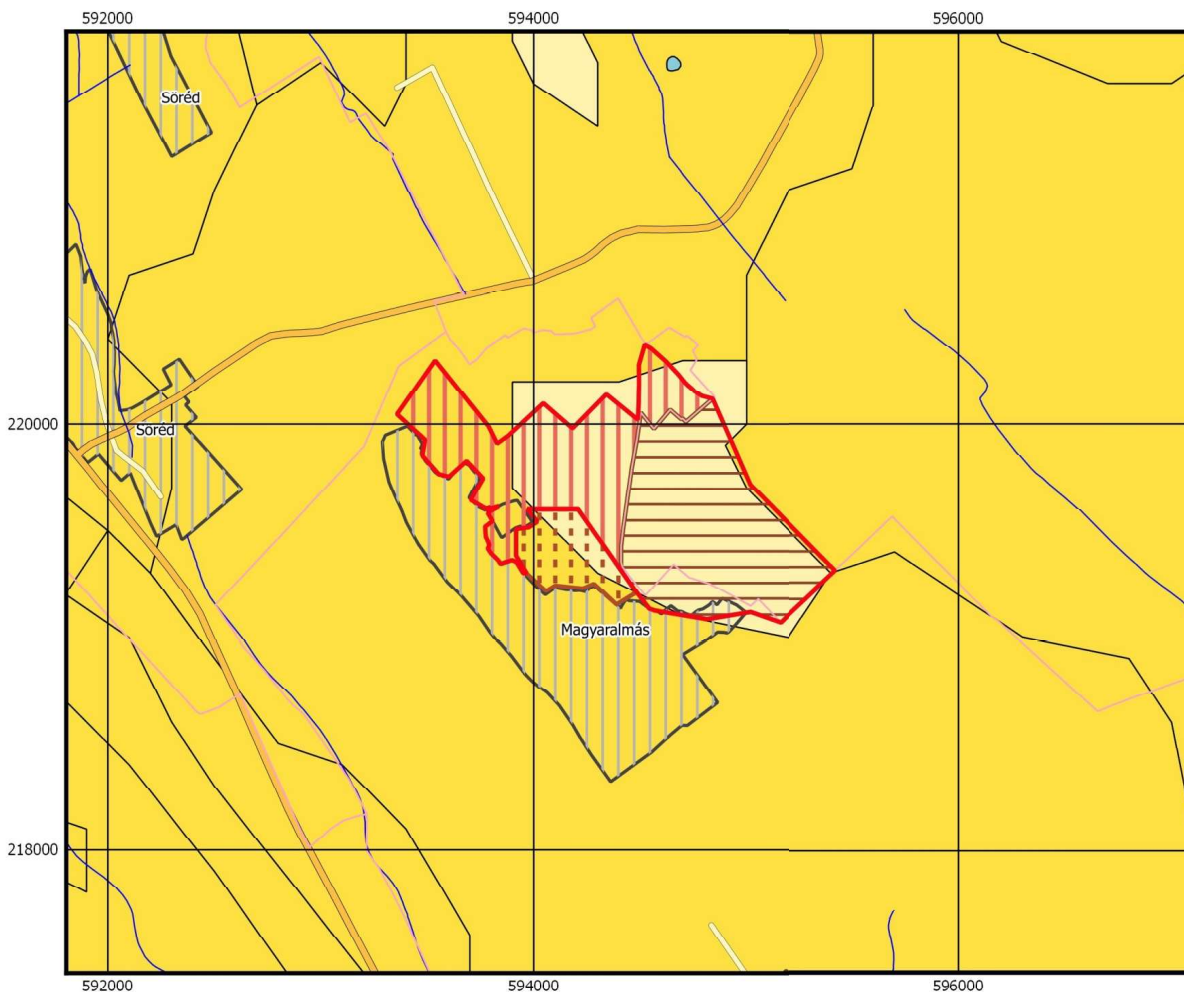
M=1:15.000
EOV rendszerben

Jelmagyarázat

- Közigazgatási határ
- Levegő hatásterület
- Tervezési terület
- Külszíni fejtési terület
- Mélyművelésre tervezett terület
- Magyaralás III. bánya

Székesfehérvár, 2024.





5. számú térkép

Talajképző kőzetek

M=1:25.000
EOV rendszerben

Jelmagyarázat

- Közigazgatási határ
- Tervezési terület
- Magyaralás III. bánya
- Település
- Főút
- Műút
- Mesterséges tó
- Patak
- Csatorna

Kőzettípusok

- Nem kategorizált
- Glaciális és alluviális üledékek
- Löszös üledékek
- Harmadkori és idősebb üledékek
- Nyirok
- Mészkö, dolomit
- Homokkő
- Agyagpala, fillit
- Gránit, profirit
- Andezit, bazalt, riolit

Székesfehérvár, 2024.

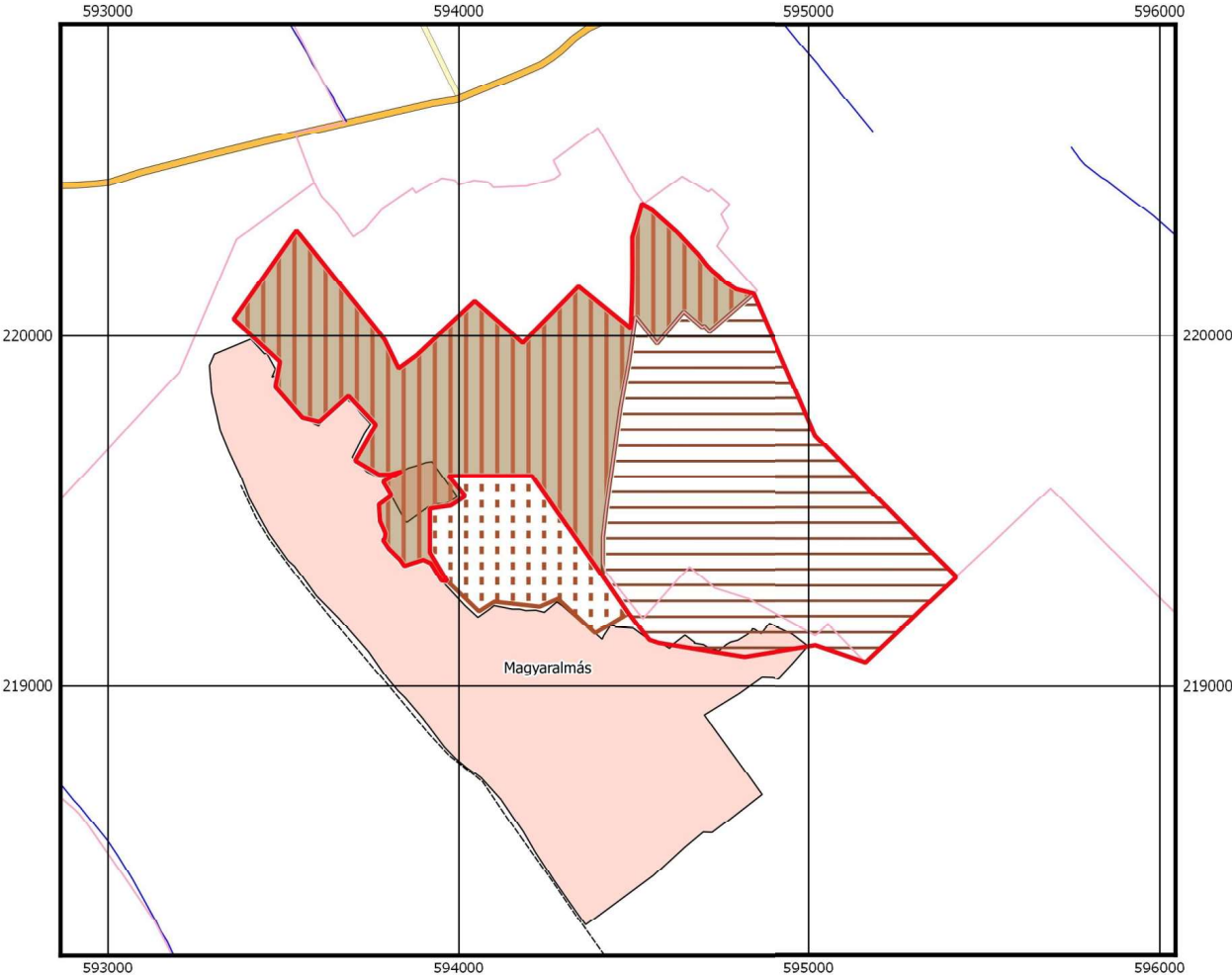
Talaj hatásterület

M=1:15.000
EOV rendszerben

Jelmagyarázat

- Közigazgatási határ
- Talaj hatásterület
- Tervezési terület
- Magyaralás III. bánya
- Település
- Vasút
- Főút
- Műút
- Utca
- Javított talajút
- Talajút
- Mesterséges tó
- Patak
- Csatorna

Székesfehérvár, 2024.



**Felszín alatti közeg
szennyeződés-érzékenysége**

M=1:25.000
EOV rendszerben

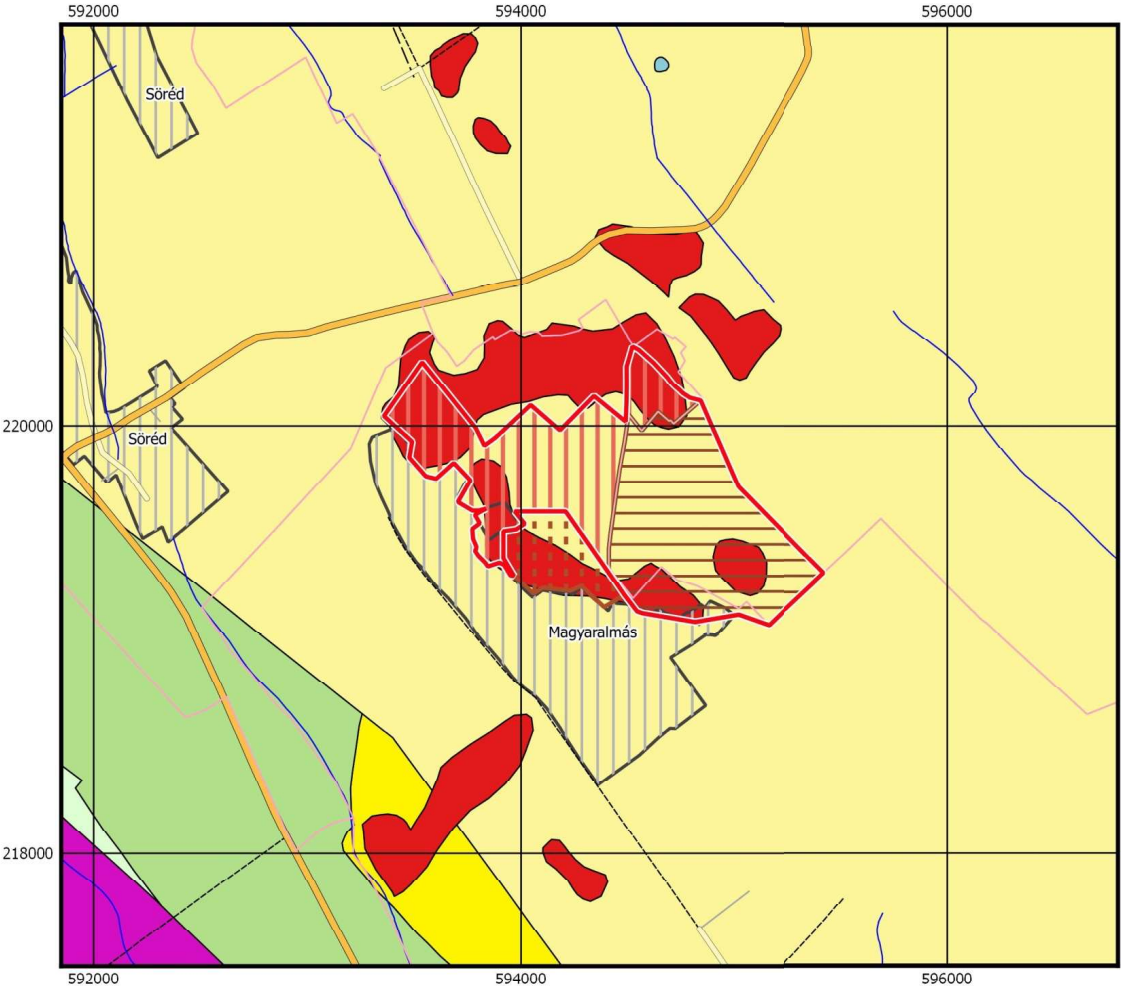
Jelmagyarázat

- Közigazgatási határ
- Tervezési terület
- Magyaralás III. bánya
- Település
- Főút
- Műút
- Mesterséges tó
- Patak
- Csatorna

Érzékenységi kategóriák

- Vízbazisvédelmi védőterület
- Felszíni karszt
- Felszíni állóvíztől 0,25 km
- Vízes élőhely
- 20 mm-nél nagyobb utánpótlódású terület
- Karszt 100 m mélységen belül
- Fő vízadó 100 m mélységen belül
- Fekszíni állóvíztől 0,25-1,0 km
- Egyéb védett természeti érték
- Kevésbé érzékeny terület

Székesfehérvár, 2024.



8. számú térkép

Vízbázisok elhelyezkedése

M=1:50,000
EOV rendszerben

Jelmagyarázat

- Közigazgatási határ
- Tervezési terület
- Magyaralás III. bánya
- Mélyművelésre tervezett terület
- Külszíni fejtési terület

Ivóvízkivételek védőterületei

Felszíni ivóvízkivétel

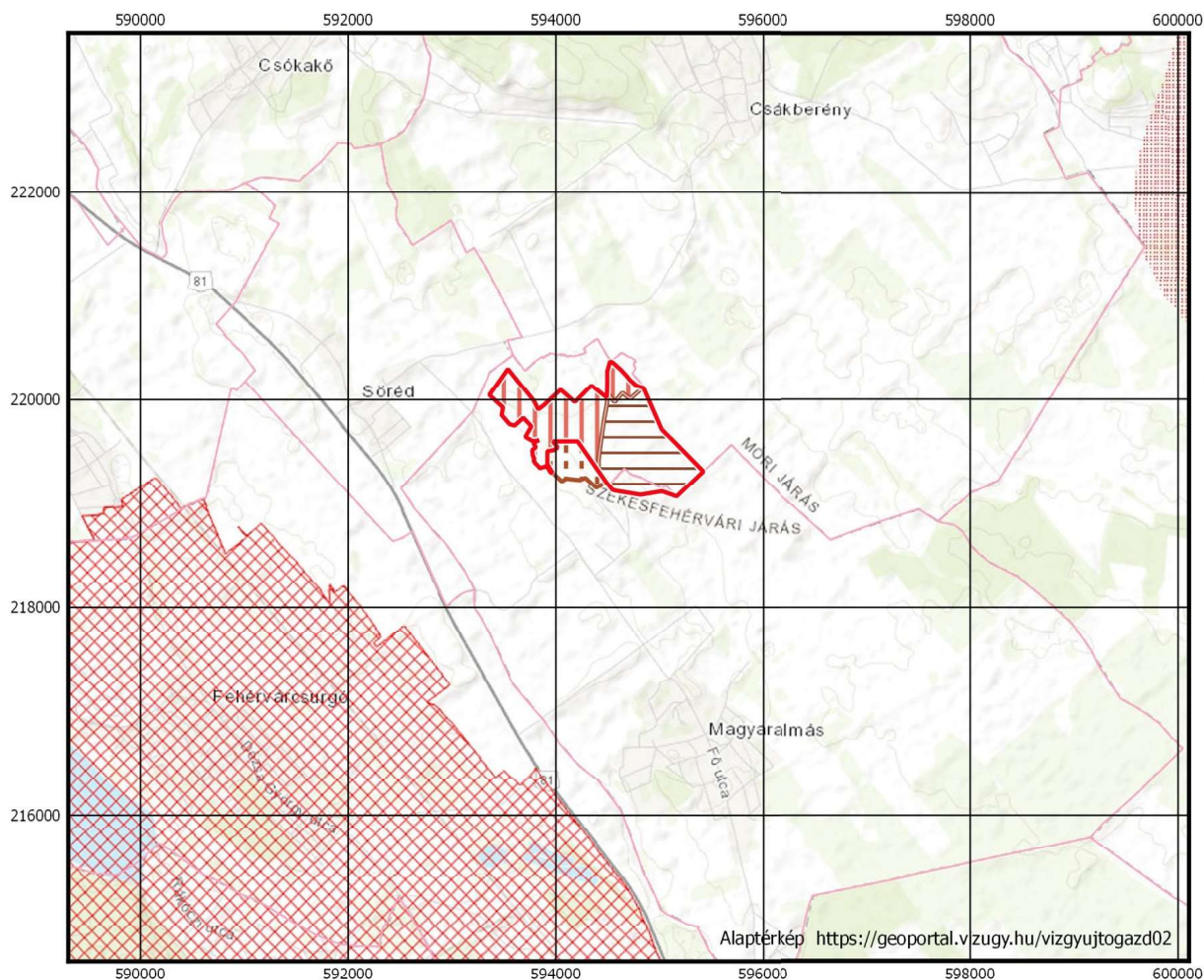
- védőterület

Üzemelő ivóvízbázisok

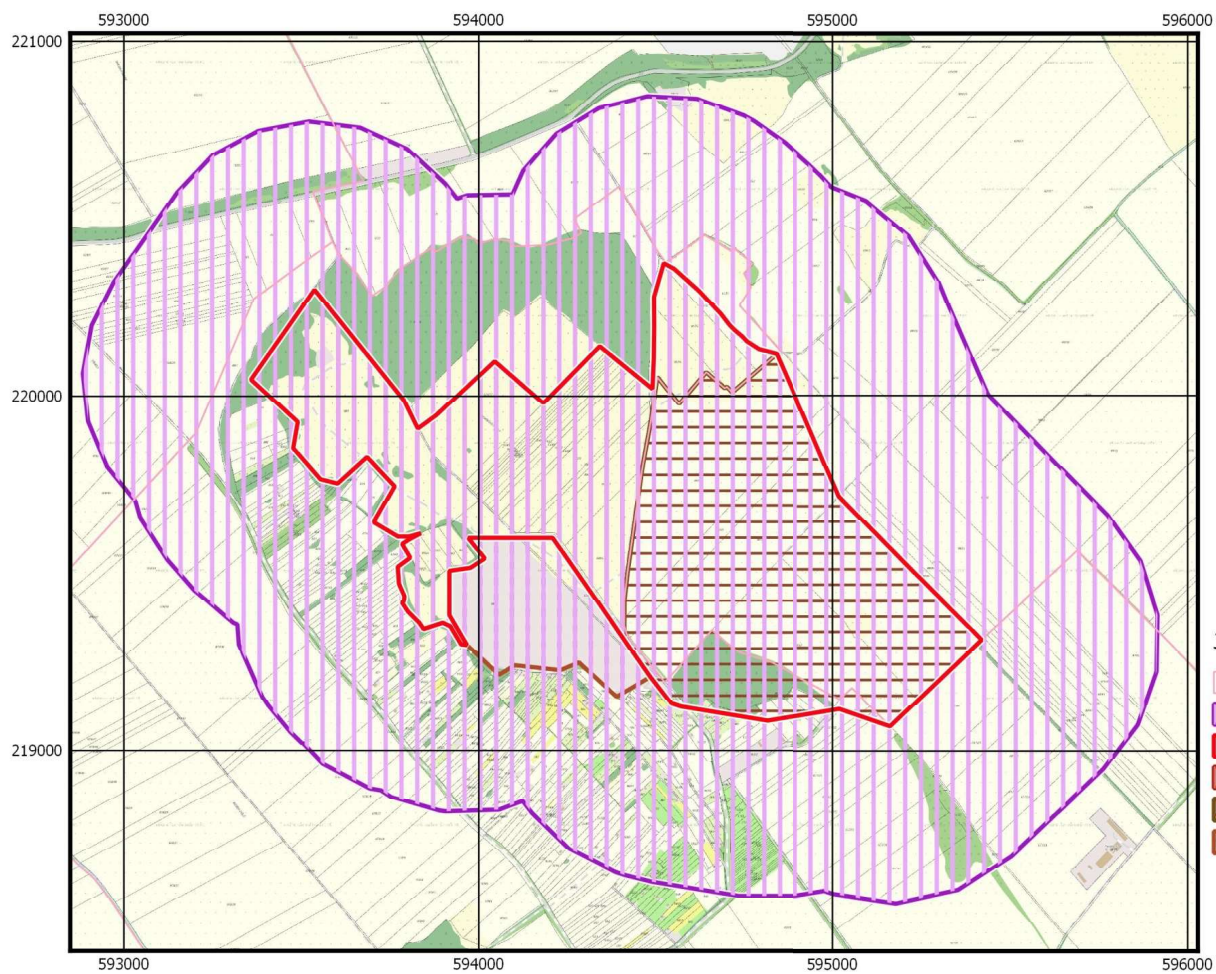
- számított védőterület
- becsült védőterület
- számított védőidom
- becsült védőidom

Távlati ivóvízbázisok

- számított védőterület
- becsült védőterület
- számított védőidom
- becsült védőidom



Székesfehérvár, 2024.



9. számú térkép

Egyesített hatásterület

M=1:15.000
EOV rendszerben

Jelmagyarázat

- Közigazgatási határ
- Egyesített hatásterület
- Tervezési terület
- Külszíni fejtési terület
- Mélyművelésre tervezett terület
- Magyaralás III. bánya

Székesfehérvár, 2024.